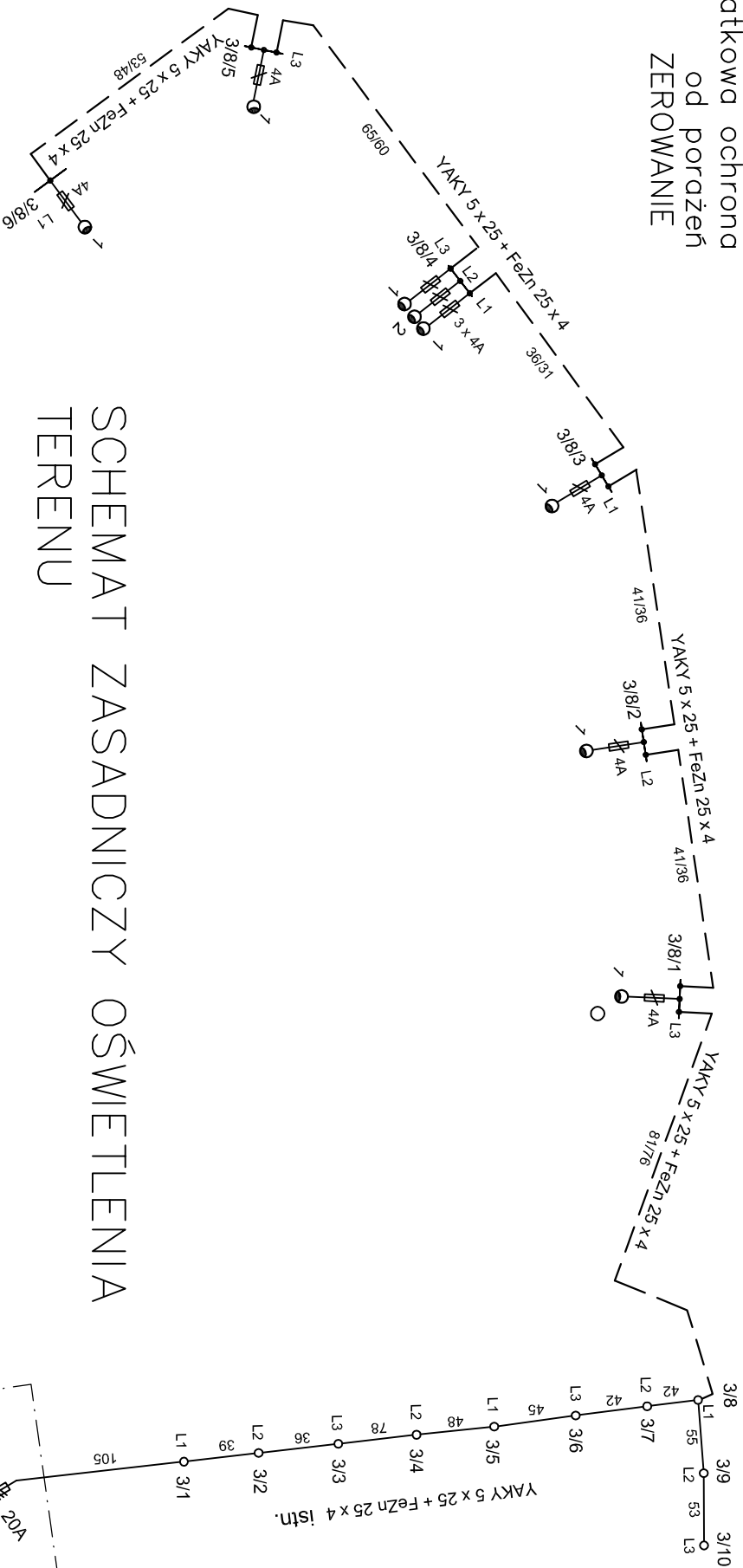


od porażeń
ZEROWANIE



SCHEMAT ZASADNICZY OŚWIECENIA TERENU

	Nazwa zadania		Rozbudowa placu kompostowni odpadów zielonych na terenie zakładu EKO DOLINA Sp. z o.o. zlokalizowanego na działce nr 7/58 w Łęczycach			
	Nazwa rysunku		Schemat zasadniczy oświetlenia terenu			Skala
	Imię i nazwisko		Nr uprawnień			Podpis
	Instalacje elektryczne		Projektant	Jerzy Kulawiak		
Faza	Opracowanie		Zbigniew Marchewicz			
	Sprawdzający		Leszek Kuźma			69/Gd/2002
Data		Nr projektu		Nr rysunku		Nr strony
Projekt budowlany		Sierpień 2012		03/2012		E1
				28		

LEGENDA OPRAW OŚWIECENIOWYCH:

ozn. 1 Naświetlacz asymetryczny IP66 ze źródłem metalohalogenkowym HPI-T 400W.

ozn.2 Naświetlacz wąskostrumieniowy IP66 ze źródłem metalohalogenkowym HQI-TS 250W.

41/36 - DŁUGOŚĆ KABLA / DŁUGOŚĆ ROWU KABLOWEGO